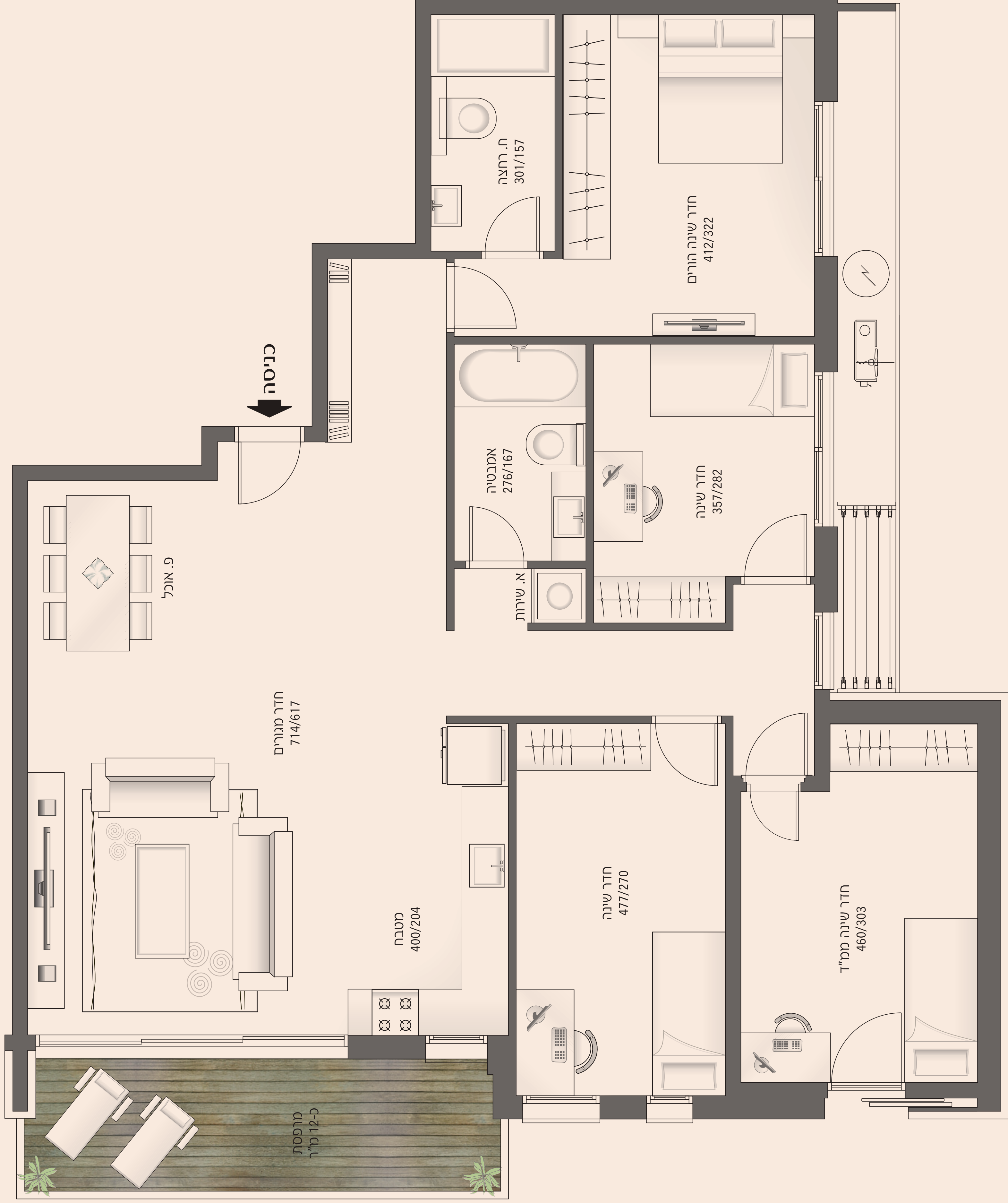




עיקרי המפרט הטכני

- הפריקט
- מפרט הידידה: כפלי
- דלת בטון בכניסה לדירה
- דלתות פנים איכותיות (במקבלי פלקסבורד) מבחר גוונים כולל לבן
- תכנה למערכת מיזוג אוויר דו-כיוונית (דוקו-ק) - תכנת לסמוצל
- תלונות אלומיניום איכותיים ביוגג כפול או טריפל גלס
- מרפסת שמש תכולת מוקות מסוגרת בהתאם לתכנון האדריכל
- אינטרקום טלוויזיה במגל סגור בחדר הידוי ויח' שמע בחדר שינה
- תריס גלילי חשמלי בסלון ובחדר שינה הורים
- רשתות בתלונות חדרי השינה (פרט למסיד)
- מסיד: דלת פלדה - כולל דלת עץ פנימית ותקון דרי-קום כולל מערכת טיקור אויר בהתאם לדרישות הי"א
- ריצוף באריזות גרניט מוצלן 80x80 במבחר צבעים ודגמים בסלון ובשאר חדרי הידידה ריצוף 45x80 / 60x60 בחדרים לחדרי הידידה
- ריצוף בדוגמה דמוית דק במרפסת שמש
- תכנה למערכת קולנוע ביתית בסלון
- נקודת טלוויזיה וטלפון בכל חדר
- סרקט למציאת חדר שינה הורים (לא במסיד)
- חשמל תלת גוון או בגוויני או ש"ע 3x25
- אינדי חשמל גוון או בגוויני או ש"ע
- תכנה למכונת כביסה
- מטבח
- ארונות מטבח מעץ סנדביץ
- שיש מטבח מסוג אבן קוטר במבחר גוונים
- כור מטבח אוקלי או גרוסה בהתקנה שטוחה
- ברז מרח נשתי GROHE או HANS GROHE גרמניה או ש"ע
- נקודת מים למקרר
- חדרי רחצה ישירותים
- חיפוי קיריח באריזי בקומה במבחר סדרות וצבעים, כולל פס קושטם
- אסלות תלויות ומכלי ידחה סטניים
- ברזי פרח תוצרת HANS GROHE או GROHE גרמניה או ש"ע
- ארון אמבטיה בחדר רחצה ראשי + מראה עם משטח אינמרג'לי
- כלים פנימיים איכותיים
- תכנה למטר חיסום בחדרי הרחצה

עיקרי המפרט הינם לאורך המפרט בלבד ובמסגרת המפרט למלא קיים סדרות מסוימות טונים שינויים ע"י האדריכל בתנאי שישו לא תהיה מוקדמת ע"י התכנה. את התכנה יחייבו החוזה והמפרט הטכני. התנאים בלבד. ט.ל.ח.



התכנית המומינעוה בעמוד זה אינה תהווה תכנית בהתאם להוראות צו מכר דירות (טופס של מפרט) תשל"ד- 1974, התכנית כאמור, מוגדרת להתבשרות ולצרכי מידע כללי בלבד, אין בה משום רישומים, איורים וכל אלקוסם כלשהו, ואלה נתונים וכסומים לשיוויים לפי שיקול יעומה הנלערי של החברה, מבלי לגרוע מן האמור, פטי ריוחס ו/או אביודים ו/או ריצוף, לרבות ריצוף ו/או מכשירים הכלולים בתכנית, ועוד להמחשה בלבד ואינם כלולים בדירה הנמכרת. החברה תחא מחויבת קר עפ"י מפרט המכר ותכניות המכר שיהיו חלק בלתי נפרד מהמסמכים וישיה. את החברה יחייבו החוזה והמפרט הטכני החתומים בלבד. ט.ל.ח.