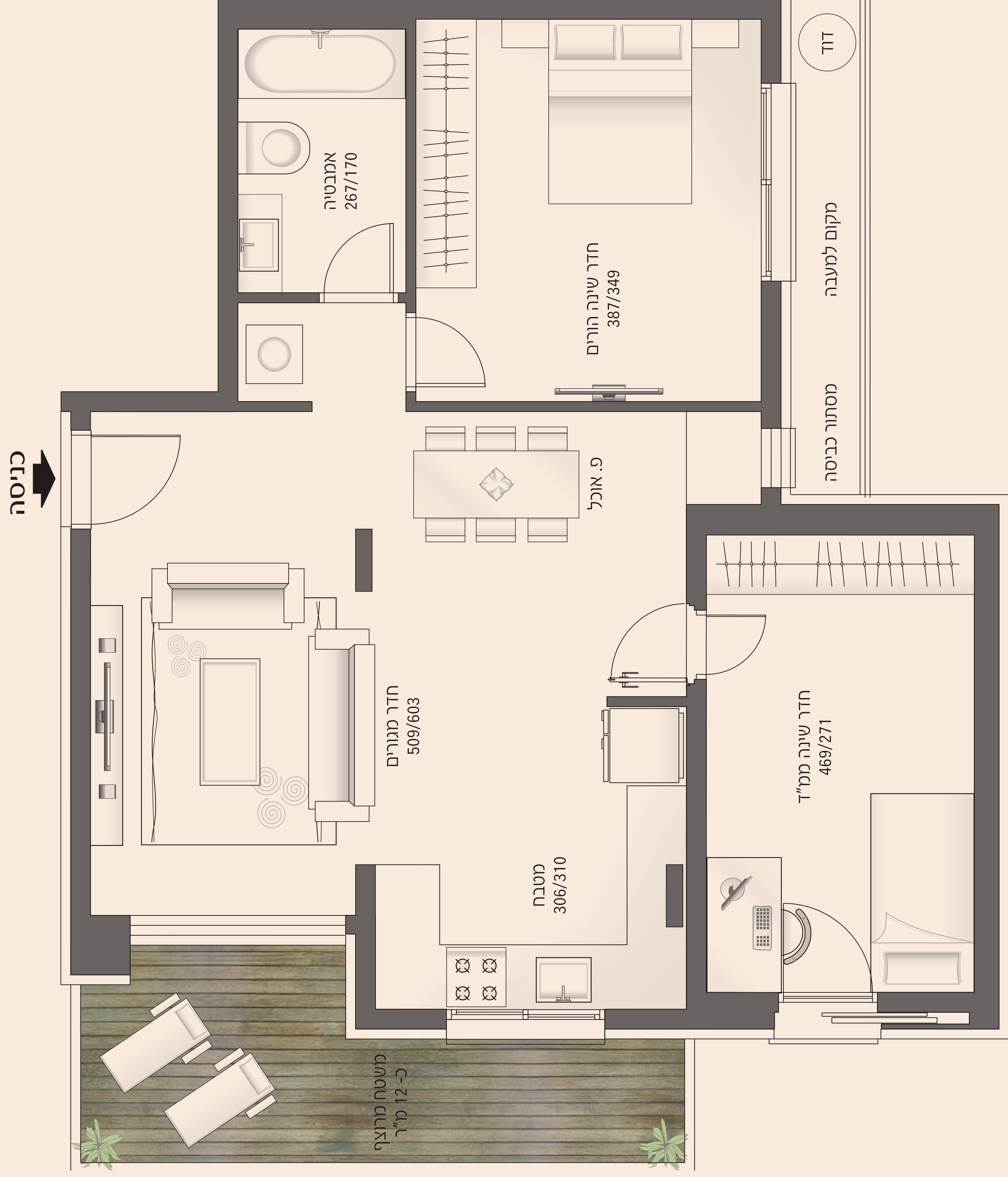




עיקרי המפרט הטכני

- הפריקט
 - מפרט הידירה: כלי
 - דלת בטון בגניסה לידה
 - דלתות פנים איכותיות (במקבלי פלקסבורד) מבחר גופנים כולל לבן
 - הכנה למשרת מיזוג אוויר דירתי (כבידות הקרקע) - הכנת למסוצל
 - תלונות אלומיניום איכותיים ביוגג כפול או טריפל גלס
 - מרפסת שמש תכולת מתקנת מסגרות בהתאם לתכנון האדריכל
 - אינטרקום טלוויזיה במגבל סגור בחדר הידיר ויח' שמע בחדר שינה
 - תריס גלילה חשמלי בסלון ובחדר שינה הורים
 - רשתות בתלונות חדרי השינה (פריט למסיד)
 - מסיד: דלת פלדה + כולל דלת עץ פנימית ותלון דירי-קיים כולל מערכת טיקור אויר בהתאם לרדישנות ה"א"
 - ריצוף באריזות ברזים מוצלן 80x80 במבחר צבעים ודגמים בסלון ובשאר חדרי הידירה ריצוף 46x45 / 60x60 / 80x80 בחדרים לבחירת הידיר
 - ריצוף בדוגמה דמוית דק במרפסת שמש
 - הכנה למשרת כתי קולנוע ביתית בסלון
 - נקודות טלוויזיה וטלפון בכל חדר
 - פקדט למציאת בחדר שינה חורים (לא במסיד)
 - חשמל תלת פאזי 3x25
 - אינדיקטור חשמל גוים או בנוציאני או ש"ע
 - הכנה למכונית בכביסה
- מטבח**
- ארונות מטבח מעץ סנדביץ
 - שיש מטבח מסוג אבן קוטר במבחר גוים
 - כיור מטבח אוקלי או גירוסה בהתקנה שטוחה
 - ברז מרח נשתי HANS GROHE או גרמניה או ש"ע
 - נקודות מים למקרר
- חדרי רחצה ושירותים**
- חיפוי קיריח באריזות בהתקנה במבחר צבעים, כולל פס קושט
 - אסלת תלויות ומכלי ידחה סמניים
 - ברזי פרח תוצרת HANS GROHE או גרמניה או ש"ע
 - ארון אמבטיה בחדר רחצה ראשי + מראה עם משטח אינטגרלי
 - כלים סניטריים איכותיים
 - הכנה למטר חיסום בחדרי הרחצה

עיקרי המפרט הינם לצורך המעשה בלבד ובפסיפס למלא קיים סדרות סמניים טונים שישמחו ש"ע האדריכל נתונים לשני לא הוצעה מפורטת ש"ע המבנה את המבנה יחייבו החוזה והמפרט הטכני. התנאים בלבד. ט.ל.ח.



המכנית המומינעה בעמוד זה אינה מהווה תכנית בהתאם להוראות צו מכר דירות (טופס של מפרט) תשל"ד- 1974. התכנית כאמור, מוגדרת להתבשרות ולצרכי מידע כללי בלבד. אין בה משום רישומים, איורים וכל אלתום נלשונה, ואלה נתונים וכפופים לשונויים לפי שיקול יעומה הנלעתי של ההבנה, מבלי לגרוע מן האמור, פטי ריווט ו/או אביווים ו/או ריצוף, לרבות ריצוף ו/או מכשירים הכלולים בתכנית, ועוד להמחשה בלבד ואיום כלולים בדירה הנמכרת. והגברה תהא מחויבת קר עפ"י מפרט המכר ותכנית המכר שיהיו חלק בלתי נפרד מהמסמכים. את ההגברה יחייבו החוזה והמפרט הטכני החתומים בלבד. ט.ל.ח.