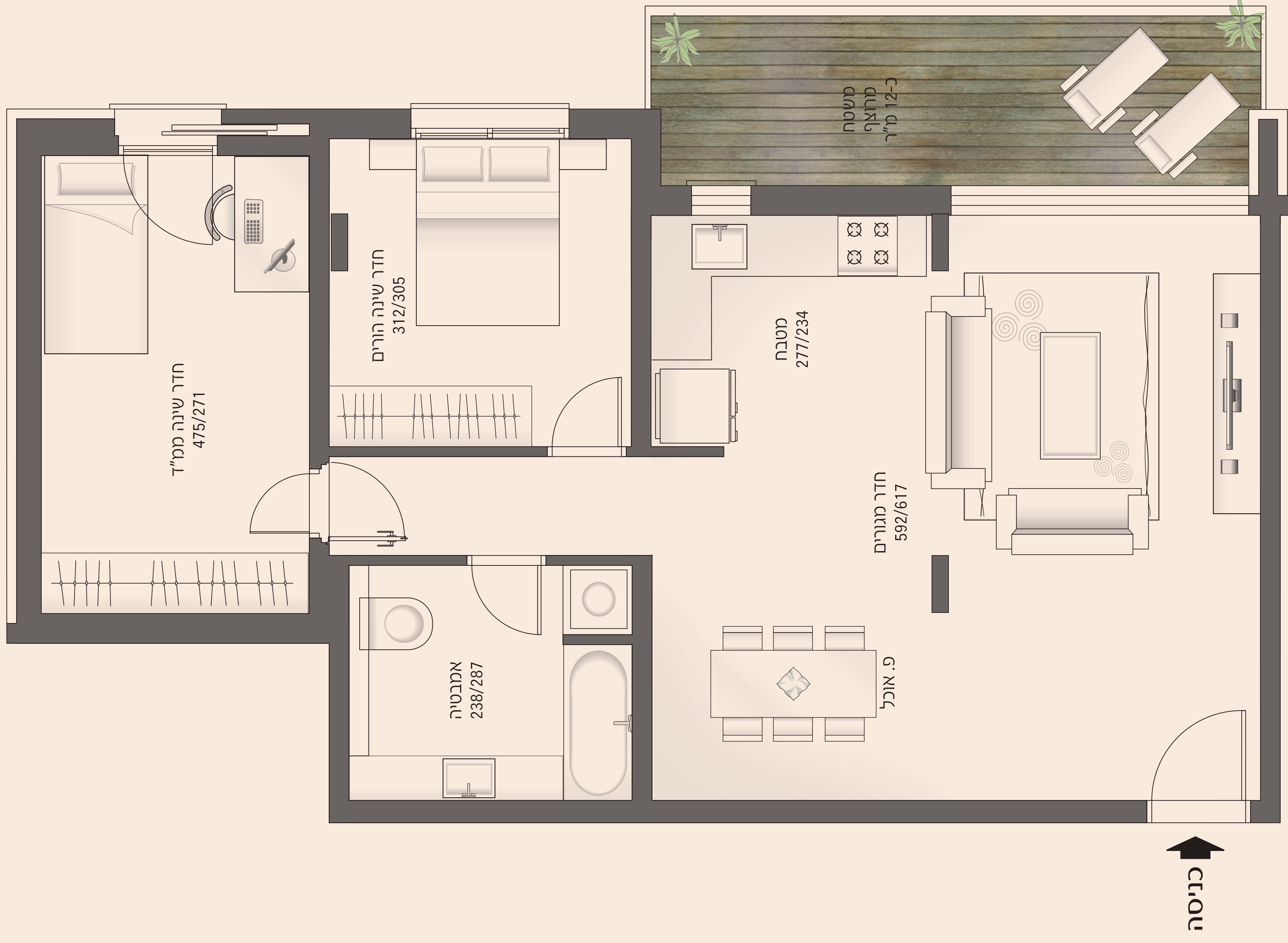




עיקרי המפרט הטכני

- הפרייקט
- מפרט הידידה: כפלי
- דלת בטון בכניסה לדירה
- דלתות פנים איכותיות (במקבלי פלקסבורד) מבחר גופנים כולל לבן
- הכנה למערכת מיזוג אוויר דירתי (כדידות הקרקע) - הכנת לסמנצל
- תלומת אלומיניום איכותיים ביוגג כפול או טריפל גלס
- מרפסת שמש המכילה מתקנת מסגרות בהתאם לתכנון האדריכל
- אינטרקום טלוויזיה במגדל סגור בחדר הידוי ויח' שמע בחדר שינה
- תריס גלילי חשמלי בסלון ובחדר שינה הורים
- רשתות בתלומת חדרי השינה (פריס למסדי)
- ממיד: דלת פלדה + כולל דלת עץ פנימית ומלון דדי-קייפ כולל מערכת טיקור אויר בהתאם לדרישות הי"א
- ריצוף באריזות גרניט מוצלן 80X80 / 60X60 / 80X80 בחודרים לחדרי הידוי
- חדרי הידידה ריצוף 45X45 / 60X60 / 80X80 בחודרים לחדרי הידוי
- ריצוף בדוגמה דמוית דק במרפסת שמש
- הכנה למערכת קולנוע ביתית בסלון
- נקודת טלוויזיה וטלפון בכל חדר
- פקדט למניציה בחדר שינה הורים (לא במסיד)
- חשמל תלת פאזי 3X25
- אביזרי חשמל גויס או בנצואיני או ש"ע
- הכנה למכונית בבנייה
- מטבח
- ארונות מטבח מעץ סנדביץ
- שיש מטבח מסוג אבן קוטר במבחר גופנים
- כוור מטבח אוקלי או נירוסטה בהתקנה שטוחה
- ברז מרח נשליק GROHE או HANS GROHE גרמניה או ש"ע
- נקודת מים למקרר
- חדרי רחצה ישירותים
- חיפוי קיריח באריזי קרמיקה במבחר צורות וצבעים, כולל פס קושטם
- אסלת תלויות ומכלי ידחה סמניים
- ברזי פרח תוצרת GROHE או HANS GROHE גרמניה או ש"ע
- ארון אמבטיה בחדר רחצה ראשי + מראה עם משטח אינטגרלי
- כלים סניטריים איכותיים
- הכנה למגור חימום בחדרי הרחצה

עיקרי המפרט הינם לצורך המעשה בלבד ובמסגרת המלאי קיים סדרות סמניים טונים שינוי ע"י האדריכל בתנאי ללא הוצעה מוקדמת ע"י המנהלה. את המנהלה יחייבו החוזה והמפרט הטכני. התנאים בלבד. ט.ל.ח.



המכונים המומיניעה בעמוד זה אינם מהווה תכנית בהתאם להוראות צו מכר דירות (טופס של מפרט) תשל"ד- 1974, התכנית כאמור, מוגדרת להתבשרות ולצרכי מידע כללי בלבד, אין בה משום רישומים, איורים וכל אלקוס נכונים וכמפורט לשינויים לפי שיקול יעומה הנלעתי של החברה, מבלי לגרוע מן האמור, פטי ריחוס הוא אביזרים/ואו אביזרים/ריצוף, לרבות ריצוף וואו מכשירים הכלולים בתכנית, ועוד להמחשה בלבד ואיום כלולים בדירה הנמכרת, והגדרה תהא מחויבת רק עפ"י מפרט המכר והתכנית המכר שיהיו חלק בלתי נפרד מהמסמכים ולישה... את ההגדרה יחייבו החוזה והמפרט הטכני החתומים בלבד. ט.ל.ח.